



Código	Produto
FS09020	Carro de Transporte 20' RTC10
FS09022	Carro de Transporte 22' RTC10
FS09023	Carro de Transporte 22' RTC10FD10
FS09024	Carro de Transporte 22' RTC16FD16. Impl.
FS09025	Carro de Transporte 25' RTC10
FS09026	Carro de Transporte 25' RTC10FD10 - Impl.
FS09027	Carro de Transporte 25' RTC16FD16 - Impl.
FS09030	Carro de Transporte 30' RTC16FD16 - Impl.
FS09031	Carro de Transporte 30' RTC10FD10
FS09035	Carro de Transporte 35' RTC16FD16 - Mil
FS09036	Carro de Transporte 35' RTC16_FD360°_10
FS09037	Carro de Transporte 35' RTC10FD10
FS09040	Carro de Transporte 40' RTC16FD16 - Mil
FS09041	Carro de Transporte 40' RTC16_FD360°_10
FS09045	Carro de Transporte 45' RTC16_FD360°_10

Do Desafio à Solução



(55) 3537-4660 / (55) 3537 - 4671

Av. Engenheiro Leonel Brizola, 235
Distrito Industrial II
Horizontina - RS

comercial@siltec.agr.br

www.siltec.agr.br

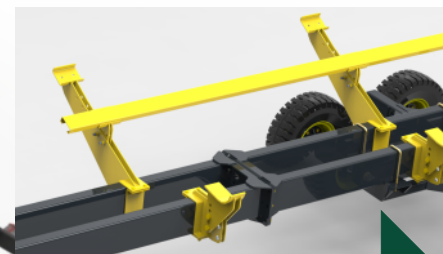
Carro de Transporte de Plataformas

Carros de Transportes para Plataformas

**ROBUSTEZ E VERSATILIDADE
PARA TRANSPORTE DE
PLATAFORMAS DE
COLHEITADEIRAS**



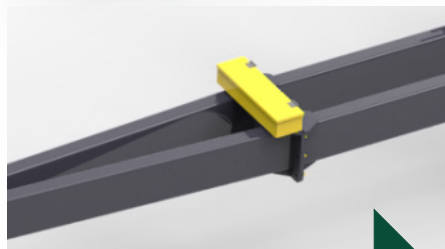
**Linha completa
para o transporte de
plataformas de colheitadeiras.
Disponíveis nos tamanhos
de 20, 22, 25, 30, 35 e 40 pés.**



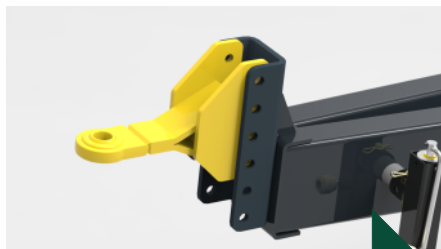
Braço de Apoio de Plataforma
Fabricado em material estrutural, possui regulagem frontal que permite acoplamento de plataformas de Corte JD; MF; NH e CASE.



Macaco Mecânico
Homologado com capacidade de 1500 Kg. Sistemas de macaco acompanha somente em CTs sem rodado frontal Engate Frontal: Fabricado com material estrutural contém rótula formada, e permite ampla regulagem de altura.



Chassis
Tubular duplo construído de forma modular e permite transformar o corpo aumentando seu tamanho.



Engate Frontal
Fabricado com material estrutural contém rótula forjada e permite regulagem de altura.



Rodado
Montado em eixo tandem, possui rigidez e capacidade de carga, alinhados em andar suave em terrenos acidentados.



Pneus
• 6.50-10
Carga-1300 Kg / Altura-59 cm
• 6.50-16
Carga-1010 Kg / Altura-73 cm